

## Dokumentacja Produktowa

**Nazwa produktu:**

Hardy przyssawka z pompką i uchwytem, Ø 200 mm

**Model:**

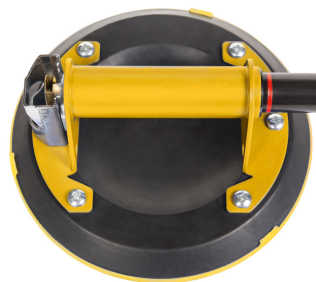
2026-200200

**EAN:**

5905061987701

**Producent:**

KAEM Sp. z o.o.  
ul. Rzemieślnicza 14,  
62-081 Baranowo, Polska  
Adres e-mail: info@kaem.pl



### 1. Opis Produktu

Przyssawka z pompką służy do przenoszenia dużych i ciężkich płyt ceramicznych, gresowych, szyb, luster, płyt laminowanych i arkuszy metalowych. Nadaje się do zarówno do powierzchni gładkich, jak i chropowatych.

Przyssawka o średnicy 200 mm jest wyposażona w pompkę ciśnieniową i wygodny uchwyt.

Maksymalny udźwig: 110 kg



## 2. Specyfikacja Produktu

**Waga netto:**

1.456 kg

---

**Wysokość całkowita [cm]:**

10.5 cm

---

**Długość całkowita [cm]:**

29.5 cm

---

**Szerokość całkowita [cm]:**

25 cm

---

**Zastosowanie:**

przenoszenie, prace glazurnicze

---



### 3. Ocena Ryzyka

#### Przeznaczenie:

Narzędzia te służą do precyzyjnego poziomowania i montażu płytek ceramicznych, gresowych oraz dużych płyt kamiennych. Przyssawki umożliwiają bezpieczne przenoszenie i ustawianie ciężkich płyt, natomiast szczypce i systemy korekcyjne pomagają uzyskać równą powierzchnię bez szczelin i różnic wysokości między płytkami. Ułatwiają prace glazurnicze i zwiększają ich efektywność.

#### Zidentyfikowane zagrożenia:

- **Uszkodzenie płytek podczas przenoszenia:** Możliwość pęknięcia lub zarysowania płytek.
- **Urazy dłoni lub palców:** Szczególnie podczas mocowania przyssawek lub korzystania ze szczypiec.
- **Niewłaściwe ustawienie płytek:** Może prowadzić do konieczności demontażu i dodatkowych prac.

#### Środki zapobiegawcze:

- Używaj przyssawek zgodnie z instrukcją, upewniając się, że są dobrze przytwierdzone.
- Stosuj środki ochrony osobistej, aby zapobiec otarciom lub skaleczeniom.
- Pracuj w odpowiednio oświetlonym miejscu i stale kontroluj poziom płytek za pomocą poziomicy.

---

### 4. Instrukcje Użytkowania

#### 1. Przygotowanie stanowiska pracy:

- Upewnij się, że powierzchnia jest czysta, sucha i równa.
- Przygotuj wszystkie potrzebne narzędzia i materiały.

#### 2. Korzystanie z przyssawek:

- Ustaw przyssawkę na płytce i upewnij się, że powierzchnia jest czysta.
- Dociśnij przyssawkę, aby uzyskać maksymalną przyczepność, a następnie przenieś płytkę ostrożnie.

#### 3. Używanie szczypiec do poziomowania:

- Umieść klipsy systemu poziomowania pod płytkami.



- Wsuń klin w klips, a następnie użyj szczypiec, aby dociągnąć klin i ustabilizować położenie płytek.

#### 4. Czyszczenie i przechowywanie:

- Usuń klipsy i kliny po utwardzeniu kleju.
- Przechowuj narzędzia w suchym miejscu.

### 5. Oznakowanie i Informacje o Produkcie

- **Ostrzeżenia i zalecenia bezpieczeństwa:**

	<p>Produkt nieprzeznaczony dla dzieci</p>
	<p>Stosuj rękawice ochronne</p>

### 6. Procedury Monitorowania i Wycofywania z Rynku

Producent monitoruje bezpieczeństwo produktu na rynku i prowadzi rejestr skarg i reklamacji. W razie stwierdzenia ryzyka dla użytkowników produkt może być wycofany z rynku. W takim przypadku odpowiednie organy nadzoru zostaną niezwłocznie powiadomione.

### 7. Recykling opakowania i produktu

Opakowanie oraz produkt powinny być poddane recyklingowi zgodnie z przepisami lokalnymi.