



Dokumentacja Produktowa

Nazwa produktu:

Küssner papier ścierny wodny PW20, 280 x 230 mm,
nasyp węgiel krzemu, granulacja *P1000*, op. 3 szt.

Model:

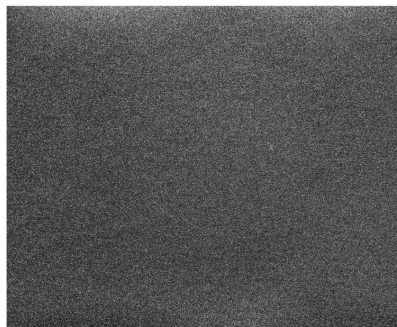
1040-202497

EAN:

5905061049959

Producent:

KAEM Sp. z o.o.
ul. Rzemieślnicza 14,
62-081 Baranowo, Polska
Adres e-mail: info@kaem.pl



1. Opis Produktu

Bardzo dobrej jakości papier ścierny wodny Küssner PW20 jest stosowany przede wszystkim na mokro, ale można go używać także do szlifowania na sucho. Szlifowanie na mokro redukuje zapylenie i przedłuża żywotność materiału ściernego.

Papier wodny jest stosowany do szlifowania i polerowania drewna, stali, metali kolorowych i mas szpachlowych. Doskonale radzi sobie z usuwaniem lub matowieniem starych powłok malarskich i lakierniczych.

Wymiary: 280 x 230 mm

Nasyp: węgiel krzemu

Granulacja: P1000

Opakowanie zawiera 3 szt.





2. Specyfikacja Produktu

Typ materiału ściernego:
papier ścierny wodny

Kolor:
grafitowy

Waga netto:
0.089 kg

Wysokość całkowita [cm]:
0.5 cm

Długość całkowita [cm]:
28 cm

Szerokość całkowita [cm]:
23 cm

Granulacja:
P1000

Nasyp:
węglík krzemu

Pakowanie:
kartonik z zawieszka

Zastosowanie:
ścieranie i szlifowanie

Ilość (szt.):
3.0000

Rozmiar:
280 x 230 mm

Rzep:
NIE



3. Ocena Ryzyka

Przeznaczenie:

Materiały ścierne są przeznaczone do:

- Usuwania zanieczyszczeń, starych powłok malarskich i rdzy
- Wygładzania powierzchni przed malowaniem, lakierowaniem lub klejeniem
- Obróbki wykończeniowej w stolarstwie, budownictwie, motoryzacji i przemyśle metalowym

Zidentyfikowane zagrożenia:

- **Ryzyko pylenia:** Pył powstały podczas szlifowania może podrażniać drogi oddechowe i oczy.
- **Ryzyko uszkodzenia powierzchni:** Zbyt agresywna gradacja lub nadmierny nacisk może prowadzić do nieodwracalnych uszkodzeń powierzchni.
- **Ryzyko urazu:** Nieprawidłowe zamocowanie krążków lub papierów na narzędziu może spowodować ich odzepienie podczas pracy.

Środki zapobiegawcze:

- Stosuj maski przeciwpyłowe, okulary ochronne, rękawice i ochronniki słuchu w przypadku użycia z elektronarzędziami.
- Pracuj w dobrze wentylowanych pomieszczeniach, aby uniknąć nadmiernego wdychania pyłu.
- Dobierz odpowiednią gradację i stosuj umiarkowany nacisk podczas szlifowania.
- Upewnij się, że materiały ścierne są prawidłowo zamocowane na narzędziach.

4. Instrukcje Użytkowania

1. Użytkowanie:

- **Wybór odpowiedniego materiału ściernego:**

1. Wybierz gradację i typ materiału odpowiedni do rodzaju powierzchni i etapu obróbki (np. gruboziarniste do zdzierania, drobnoziarniste do wykańczania).
2. Dostosuj formę materiału (np. siatki, krążki) do rodzaju narzędzia lub ręcznej pracy.

- **Przygotowanie do pracy:**



1. Upewnij się, że powierzchnia jest czysta i sucha.
2. W przypadku użycia krążków lub papierów na rzep, zamocuj je stabilnie na narzędziu, upewniając się, że są prawidłowo osadzone.

○ **Szlifowanie:**

1. Szlifuj powierzchnię równomiernymi ruchami, stosując umiarkowany nacisk, aby uniknąć uszkodzeń lub nadmiernego starcia.
2. W przypadku materiałów ściernych na rzep, pracuj z odpowiednią prędkością urządzenia, zgodnie z zaleceniami producenta.
3. Regularnie sprawdzaj stan materiału i wymieniaj go, gdy jest zużyty lub zapchany.

2. Czyszczenie i przechowywanie:

- Oczyszczyć materiał ścierny z pyłu, jeśli planujesz jego ponowne użycie (dotyczy siatek ściernych i klocków).
- Przechowuj materiały ścierny w suchym miejscu, chroniąc je przed wilgocią i zanieczyszczeniami.

5. Oznakowanie i Informacje o Produkcje

- **Ostrzeżenia i zalecenia bezpieczeństwa:**

	<p>Stosuj okulary ochronne</p>
	<p>Stosuj maskę ochronną</p>

	Stosuj ochronę słuchu
	Stosuj rękawice ochronne

6. Procedury Monitorowania i Wycofywania z Rynku

Producent monitoruje bezpieczeństwo produktu na rynku i prowadzi rejestr skarg i reklamacji. W razie stwierdzenia ryzyka dla użytkowników produkt może być wycofany z rynku. W takim przypadku odpowiednie organy nadzoru zostaną niezwłocznie powiadomione.

7. Recykling opakowania i produktu

Opakowanie oraz produkt powinny zostać poddane recyklingowi zgodnie z przepisami lokalnymi.