

TACA SZPACHLARSKA

WYGODA W TWOICH RĘKACH

Taca szpachlarska to narzędzie używane głównie w pracach budowlanych i remontowych, szczególnie podczas nakładania i wyrównywania mas szpachlowych, tynków i gładzi. Aluminiowa taca HARDY to idealne rozwiązanie dla wymagających użytkowników, którzy oczekują innowacyjnych narzędzi ułatwiających ich pracę. Wytrzymałość, ergonomia, precyzja wykonania narzędzia wpłynęły nie tylko na satysfakcję z efektów pracy, ale i zapewniły oszczędność czasu.

bezpieczeństwo i precyzja
w każdym detalu



lekkość
i wytrzymałość



komfort pracy



praktyczność
na co dzień



wszechstronność
i wygoda

WSPARCIE W DOSKONAŁYM WYKOŃCZENIU

— Lekkość i wytrzymałość

Aluminiowa taca o grubości 1,8 mm łączy wysoką wytrzymałość z minimalną masą – jest solidna, a jednocześnie lekka, co zwiększa wygodę użytkowania.

— Komfort pracy

Dwukomponentowa rączka zapewnia komfortowy i stabilny chwyt.

— Praktyczność na co dzień

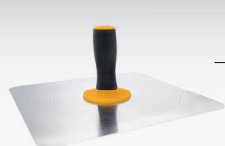
Taca wyposażona jest w demontowany uchwyt, co ułatwia jej czyszczenie i przechowywanie.

— Bezpieczeństwo i precyzja w każdym detalu

Zaokrąglone i wygładzone krawędzie chronią przed przypadkowymi skaleczeniami, a specjalne frezowane pierścienie na powierzchni roboczej zapewniają optymalną przyczepność mas.

— Wszechstronność i wygoda

Dzięki wymiarom 33x33 cm i wadze zaledwie 690 g, taca szpachlarska jest łatwa do przeniesienia i doskonale sprawdza się w każdych warunkach np. podczas pracy na wysokościach.



INDEKS	NAZWA	ROZMIAR	OPAKOWANIE MINIMALNE	OPAKOWANIE ZBIORCZE
0814-003333	Taca 33x33cm aluminiowa do gładzi rączka 2K	33 x 33 cm	12 szt.	24 szt.