



Dokumentacja Produktowa

Nazwa produktu:

Küssner zestaw ostrzy wymiennych do skrobaka
seria *25*, wolfram, 6 szt.

Model:

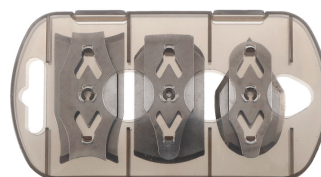
1005-250006

EAN:

5905061989347

Producent:

KAEM Sp. z o.o.
ul. Rzemieślnicza 14,
62-081 Baranowo, Polska
Adres e-mail: info@kaem.pl



1. Opis Produktu

Zestaw ostrzy wymiennych do skrobaka serii *25*, 1004-250000.

Zestaw 6 wymiennych ostrzy wolframowych o różnych kształtach.

Ostrza pakowane w blister.





2. Specyfikacja Produktu

Waga netto:

0.116 kg

Wysokość całkowita [cm]:

1 cm

Długość całkowita [cm]:

17.5 cm

Szerokość całkowita [cm]:

10 cm

Materiał wykonania:

wolfram

Zastosowanie:

zdzieranie, skrobanie



3. Ocena Ryzyka

Przeznaczenie:

Noże i ostrza to narzędzia przeznaczone do precyzyjnego cięcia różnych materiałów, takich jak tapety, papier, karton, folia, sznurki czy taśmy.

Zidentyfikowane zagrożenia:

- **Ryzyko skaleczeń i przecięć:** Ostrze może spowodować uszkodzenie skóry podczas cięcia lub niewłaściwego użytkowania.
- **Ryzyko zranienia podczas wymiany ostrza:** Manipulowanie ostrzem bez odpowiednich środków ostrożności może prowadzić do skaleczeń.
- **Ryzyko zmęczenia dłoni i poślizgnięcia się ostrza:** Długotrwała praca lub niewłaściwa technika cięcia zwiększa ryzyko utraty kontroli nad narzędziem.
- **Ryzyko zranienia innych osób:** Nieprawidłowe odkładanie narzędzia lub pozostawienie go w nieodpowiednim miejscu może stanowić zagrożenie, szczególnie dla dzieci.
- **Produkt nie przeznaczony dla dzieci**

Środki zapobiegawcze:

- Stosowanie **rękawic ochronnych** odpornych na przecięcia.
- Zapewnienie **dobrze oświetlonego i uporządkowanego stanowiska pracy.**
- Przechowywanie noży i ostrzy w **bezpiecznym miejscu**, z zabezpieczonym ostrzem.
- Zachowanie **ostrożności przy wymianie ostrza** – upewnienie się, że blokada działa poprawnie.
- Skupienie uwagi podczas pracy, unikanie rozpraszania.

4. Instrukcje Użytkowania

1. Użytkowanie:

- Sprawdź stan ostrza – upewnij się, że ostrze jest ostre i nieuszkodzone; tępe lub wyszczerbione ostrze może prowadzić do poślizgu i trudności w cięciu.
- Wymieniaj ostrze regularnie.
- Załóż specjalne rękawice ochronne.
- Stosuj odpowiednią i bezpieczną technikę cięcia: Wykonuj płynne, kontrolowane ruchy, nie stosuj nadmiernej siły. Kieruj ostrze zawsze w przeciwną stronę od ciała


- Przygotuj stanowisko pracy – usuń wszelkie przeszkody i zabezpiecz miejsce, w którym będziesz pracować, aby zapewnić swobodę ruchu. Upewnij się, że stanowisko pracy dobrze oświetlone

2. Czyszczenie i przechowywanie:

- Po zakończeniu pracy zawsze chowaj ostrze do środka
- Przechowuj w bezpiecznym miejscu – odkładaj nóż poza zasięgiem dzieci i osób niepowołanych, najlepiej w skrzynce z narzędziami

5. Oznakowanie i Informacje o Produkcie

• Ostrzeżenia i zalecenia bezpieczeństwa:

	Produkt nieprzeznaczony dla dzieci
	Ostrzeżenie przed ostrymi krawędziami
	Stosuj rękawice ochronne

6. Procedury Monitorowania i Wycofywania z Rynku

Producent monitoruje bezpieczeństwo produktu na rynku i prowadzi rejestr skarg i reklamacji. W razie stwierdzenia ryzyka dla użytkowników produkt może być wycofany z rynku. W takim przypadku odpowiednie organy nadzoru zostaną niezwłocznie powiadomione.

7. Recykling opakowania i produktu





Opakowanie oraz produkt powinny zostać poddane recyklingowi zgodnie z przepisami lokalnymi.

