



Dokumentacja Produktowa

Nazwa produktu:

Taca 33x33cm aluminiowa do gładzi rączka 2K

Model:

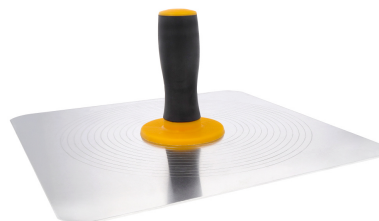
0814-003333

EAN:

5905061113933

Producent:

KAEM Sp. z o.o.
ul. Rzemieślnicza 14,
62-081 Baranowo, Polska
Adres e-mail: info@kaem.pl



1. Opis Produktu

Wygoda w Twoich rękach

Taca szpachlarska to narzędzie używane głównie w pracach budowlanych i remontowych, szczególnie podczas nakładania i wyrównywania mas szpachlowych, tynków i gładzi. Aluminiowa taca HARDY to idealne rozwiązanie dla wymagających użytkowników, którzy oczekują innowacyjnych narzędzi ułatwiających ich pracę. Wytrzymałość, ergonomia, precyzja wykonania narzędzia wpłyną nie tylko na satysfakcję z efektów pracy, ale i zapewnią oszczędność czasu.

WSPARCIE W DOSKONAŁYM WYKOŃCZENIU

Lekkość i wytrzymałość

Aluminiowa taca o grubości 1,8 mm łączy wysoką wytrzymałość z minimalną masą – jest solidna, a jednocześnie lekka, co zwiększa wygodę użytkowania.

Komfort pracy

Dwukomponentowa rączka zapewnia komfortowy i stabilny chwyt, zapobiegając powstawaniu odcisków i pęcherzy – nawet podczas długich dni pracy.

Praktyczność na co dzień

Taca wyposażona jest w demontowany uchwyt, co ułatwia jej czyszczenie i przechowywanie.

Bezpieczeństwo i precyzja w każdym detalu

Zaokrąglone i wygładzone krawędzie chronią przed przypadkowymi skaleczeniami, a specjalne frezowane pierścienie na powierzchni roboczej zapewniają optymalną przyczepność mas.

Wszechstronność i wygoda

Dzięki wymiarom 33x33 cm i wadze zaledwie 690 g, taca szpachlarska jest łatwa do przenoszenia i doskonale sprawdza się w każdych warunkach np. podczas pracy na wysokościach.





2. Specyfikacja Produktu

Materiał blatu / ostrza:

aluminium

Wymiary blatu:

33 x 33 cm

Grubość blatu / ostrza:

2 mm

Waga netto:

0.693 kg

Wysokość całkowita [cm]:

5 cm

Długość całkowita [cm]:

33 cm

Szerokość całkowita [cm]:

33 cm

Materiał uchwytu:

plastik i guma

Typ uchwytu:

2K

Zastosowanie:

nakładanie gładzi i mas szpachlowych

Typ pacy / kielni:

szpachlowa



3. Ocena Ryzyka

Przeznaczenie: Pace są przeznaczone do prac budowlanych oraz wykończeniowych, takich jak nakładanie i rozprowadzanie tynków, mas, klejów

Zidentyfikowane zagrożenia:

- **Ryzyko skaleczenia:** Narzędzia mają ostre krawędzie, które mogą prowadzić do skaleczeń.
- **Ryzyko kontaktu z substancjami chemicznymi:** Narzędzia mogą być stosowane z różnymi chemikaliami budowlanymi, które mogą podrażniać skórę.
- **Ryzyko upadku podczas pracy na wysokości:** Podczas pracy z narzędziami na rusztowaniach lub drabinach wzrasta ryzyko upadku.

Środki zapobiegawcze:

- Stosować narzędzia ostrożnie, unikać kontaktu ostrych krawędzi ze skórą.
- Używać rękawic ochronnych i innych środków ochrony osobistej, szczególnie przy pracy z chemikaliami.
- Narzędzia przechowywać w miejscu niedostępnym dla dzieci.

4. Instrukcje Użytkowania

1. Użytkowanie:



- Upewnij się, że narzędzie jest czyste i w dobrym stanie.
- Sprawdź stan ostrzy i powierzchni roboczych, aby uniknąć niespodziewanych uszkodzeń materiału.
- Aplikuj materiały budowlane równomiernie, wykonując płynne ruchy, aby uzyskać pożądany efekt.
- Unikaj nadmiernego nacisku, który może prowadzić do uszkodzenia powierzchni.

2. Czyszczenie i przechowywanie:

- Po zakończeniu pracy dokładnie oczyść narzędzie z resztek materiału budowlanego zgodnie z zaleceniami producenta materiału,
- Przechowuj narzędzia w suchym miejscu, aby uniknąć korozji oraz zabezpiecz ostrza.

5. Oznakowanie i Informacje o Produkcie

- **Ostrzeżenia i zalecenia bezpieczeństwa:**

	<p>Uwaga! Ostre krawędzie i narożniki</p>
	<p>Stosuj rękawice ochronne</p>

6. Procedury Monitorowania i Wycofywania z Rynku

Producent monitoruje bezpieczeństwo produktu na rynku i prowadzi rejestr skarg i reklamacji. W razie stwierdzenia ryzyka dla użytkowników produkt może być wycofany z rynku. W takim przypadku odpowiednie organy nadzoru zostaną niezwłocznie powiadomione.

7. Recykling opakowania i produktu

Opakowanie oraz produkt powinny zostać poddane recyklingowi zgodnie z przepisami lokalnymi.